

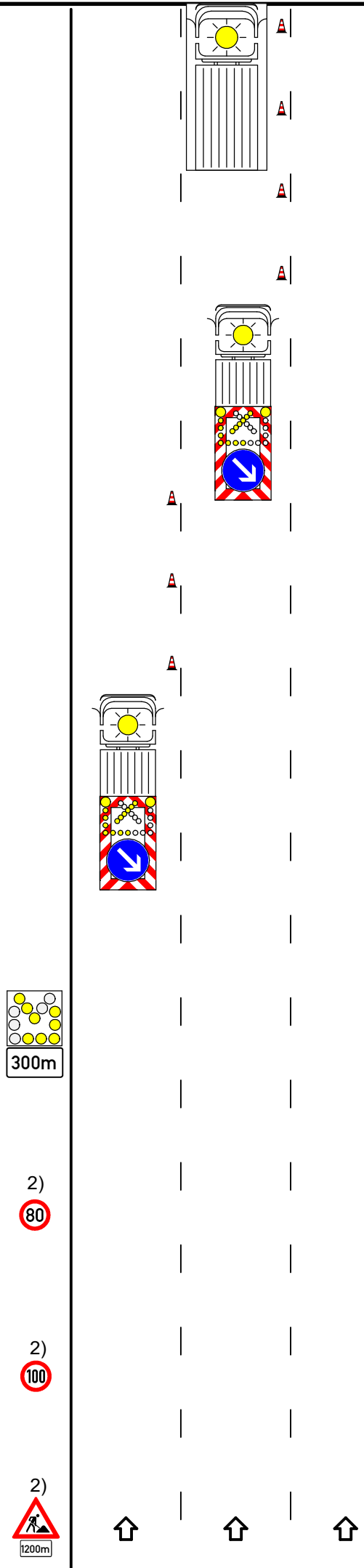
Regelplan D III / 5

Arbeitsstelle von kürzerer Dauer bei Sperrung des mittleren und linken Fahrstreifens einer Richtungsfahrbahn

Längsabspernung:

Leitkegel [Höhe 0,75 m] empfohlen
Abstand max. 18 m
(können bei beweglichen Arbeitsstellen entfallen)

- * ≥ 100 m falls Absperrtafel ohne Zugfahrzeug abgestellt
- ≥ 20 m in Rampen



Arbeitsfahrzeug / Arbeitsstelle
>50*

Zugfahrzeug
> 7,49 t zul. Ges.-gew.
Fahrbare Absperrtafel mit Blinkpfeil
0

Zugfahrzeug
> 7,49 t zul. Ges.-gew.
Fahrbare Absperrtafel mit Blinkpfeil
0

Vorwarnanzeiger mit Z 274-80 und Z 511-26
0

blinkender Vorankündigungspfeil
300

Vorwarnanzeiger mit Z 274-80 und Z 531-21
500 - 800 m

Vorwarnanzeiger mit Z 274-100 u. Z 531-21 wenn Sicht auf Absperrtafel geringer als 400 m
274-100
800 - 1200

Z 123
Z 1004-35
1200 - 1600 m

1) Z 531-20 bei Nichtbenutzung des Seitenstreifens

2) empfohlen

Maße in Metern

Projekt Nr.:	Plan Nr.:
Auftraggeber:	
Baumaßnahme:	
Baubeginn:	Bauende: