

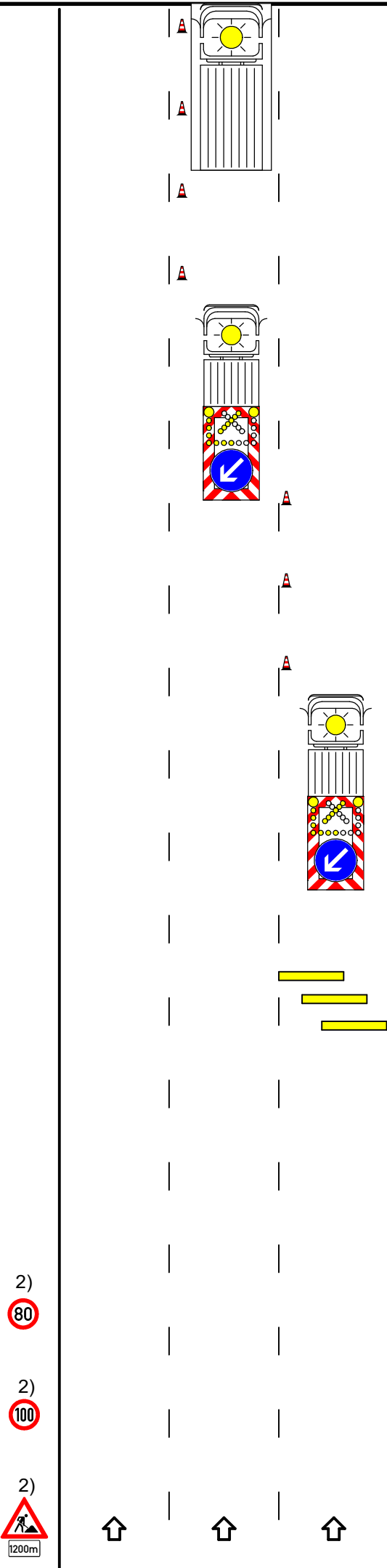
Regelplan D III / 4

Arbeitsstelle von kürzerer Dauer bei Sperrung des mittleren und rechten Fahrstreifens einer Richtungsfahrbahn

Längsabspernung:

Leitkegel [Höhe 0,75 m] empfohlen
Abstand max. 18 m
(können bei beweglichen Arbeitsstellen entfallen)

- * ≥ 100 m falls Absperntafel ohne Zugfahrzeug abgestellt
- ≥ 20 m in Rampen



Arbeitsfahrzeug / Arbeitsstelle >50*	
Zugfahrzeug > 7,49 t zul. Ges.-gew.	Fahrbare Absperrtafel mit Blinkpfeil 0
Zugfahrzeug > 7,49 t zul. Ges.-gew.	Fahrbare Absperrtafel mit Blinkpfeil 0
Warnschwellen	100
blinkender Vorankündigungspfeil 300m	300
Vorwarnanzeiger mit Z 274-80 und Z 531-11	500 - 800 m
100	274-100 800 - 1200
Z 123 Z 1004-35	1200 - 1600 m

2) empfohlen

Maße in Metern

Projekt Nr.:	Plan Nr.:
Auftraggeber:	
Baumaßnahme:	
Baubeginn:	Bauende: