

Regelplan D III / 4

Arbeitsstelle von kürzerer Dauer bei Sperrung des mittleren und linken Fahrstreifens einer Richtungsfahrbahn

Zugfahrzeuge $\geq 7,49$ t zulässige Gesamtmasse

Zugfahrzeuge dürfen nicht abgekoppelt werden

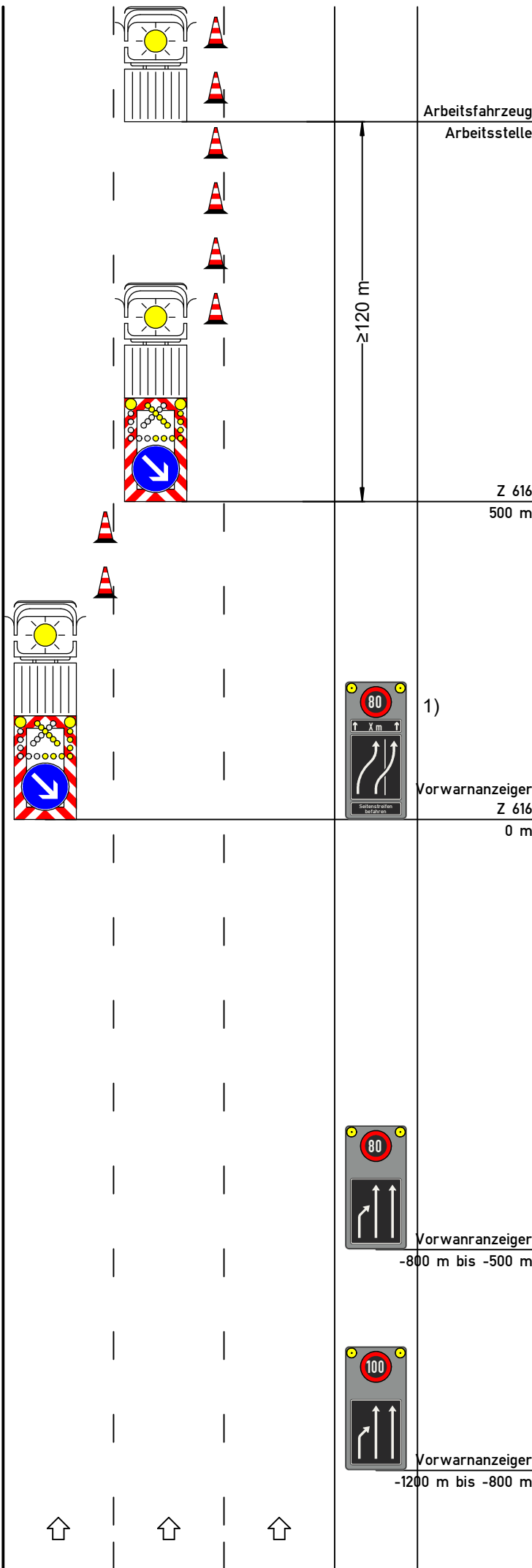
Längsabspernung
Leitkegel (Höhe 0,75 m)
Abstand max. 18 m
(können bei beweglichen Arbeitstellen entfallen)

* ≥ 20 m in Rampen

1) [] Ende Arbeitbereich + 20 m:
Z 278-80 anstatt
Längenangabe auf zweitem
Vorwarnzeiger angeordnet

2) [] entfällt

*bei beweglichen Arbeitstellen
und ganz kurzzeitigen stationären
Arbeitstellen und erhöhtem
Aufwand*



Arbeitsfahrzeug
Arbeitsstelle

≥ 120 m

Z 616
500 m

1)

Vorwarnzeiger
Z 616
0 m

Vorwarnzeiger
-800 m bis -500 m

Vorwarnzeiger
-1200 m bis -800 m

Z 274-80
2)
80

Z 274-100
2)
100

Projekt Nr.:	Plan Nr.:
Auftraggeber:	
Baumaßnahme:	
Baubeginn:	Bauende:

