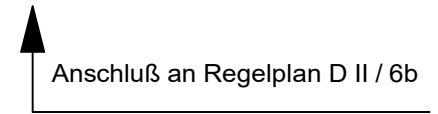


Regelplan D II / 6a

Verkehrsführung 5s + 1

5 Behelfsfahrstreifen auf der Gegenfahrbahn, 1 (Behelfs-) Fahrstreifen auf eingeschränkter Fahrbahn



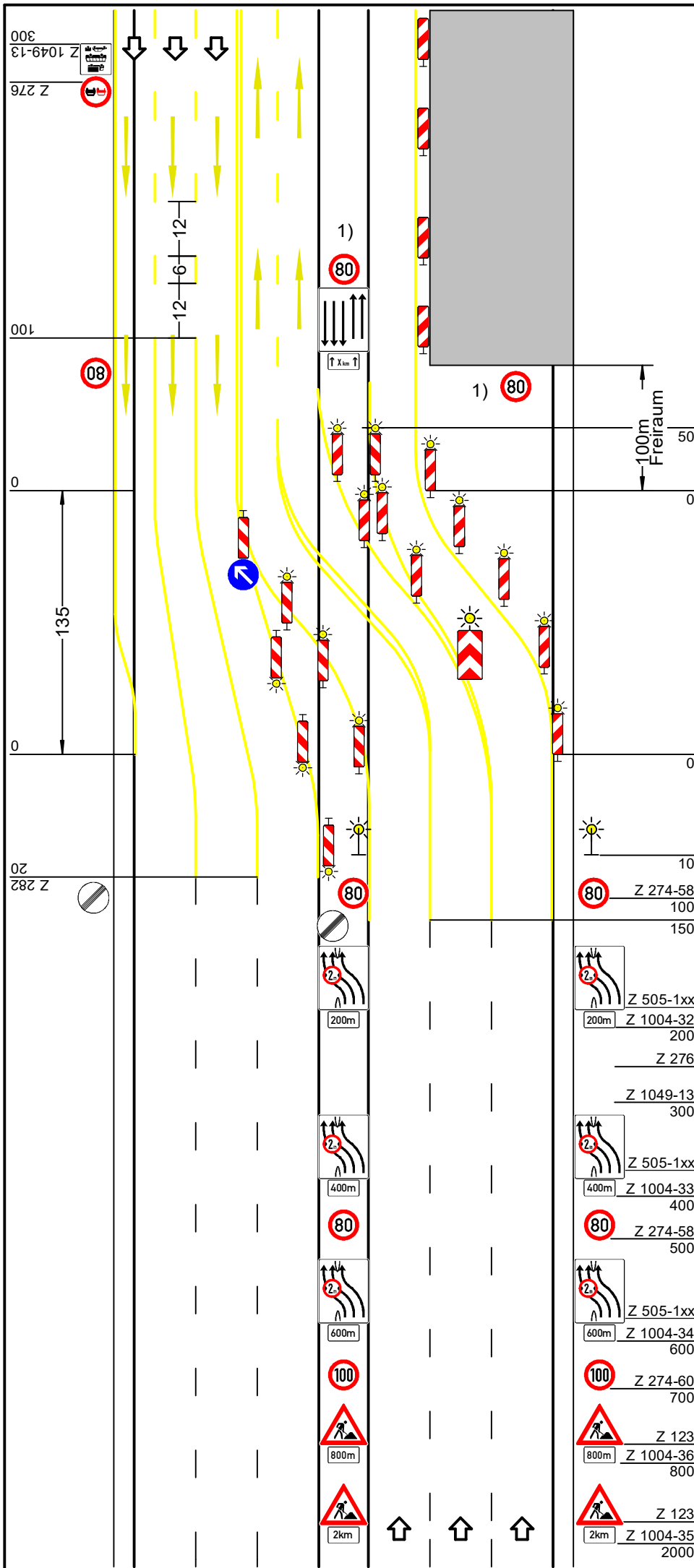
Längsabsperzung durch Leitbaken*)
Abstand max. 20 m

Abstand der einseitigen Leitbaken im Überleitungsbereich max. 10 m
Einseitige Warnleuchte auf jeder Leitbake

Vorwarn-Blinkleuchten mit Nachtabsenkung

1) Wiederholen jeweils im Abstand von 1000 m

*) können mit Warnleuchten versehen werden



Maße in Metern

Projekt Nr.:	Plan Nr.:
Auftraggeber:	
Baumaßnahme:	
Baubeginn:	Bauende: