

Regelplan D II/9a

Verkehrsführung 5+0

fünf Behelfsfahrstreifen auf einer Richtungsfahrbahn mit Überleitung von drei Fahrstreifen

↗ Anschluss an Regelplan D II/9b

a) Querabspernung

durch Leitbaken Abstand 5 m
Verziehungsmaß 1:20
Warnleuchte auf jeder Leitbake
Einengung auf Breite des Behelfsfahrstreifens

b) Längsabspernung

durch Leitbaken Abstand 18 m

c) Verschwenkung

Leitbaken Abstand 9 m
Verschwenkungsmaß 1:20
Warnleuchte auf jeder Leitbake

d) Überleitung

Leitbaken Abstand 9 m
Warnleuchte auf jeder Leitbake

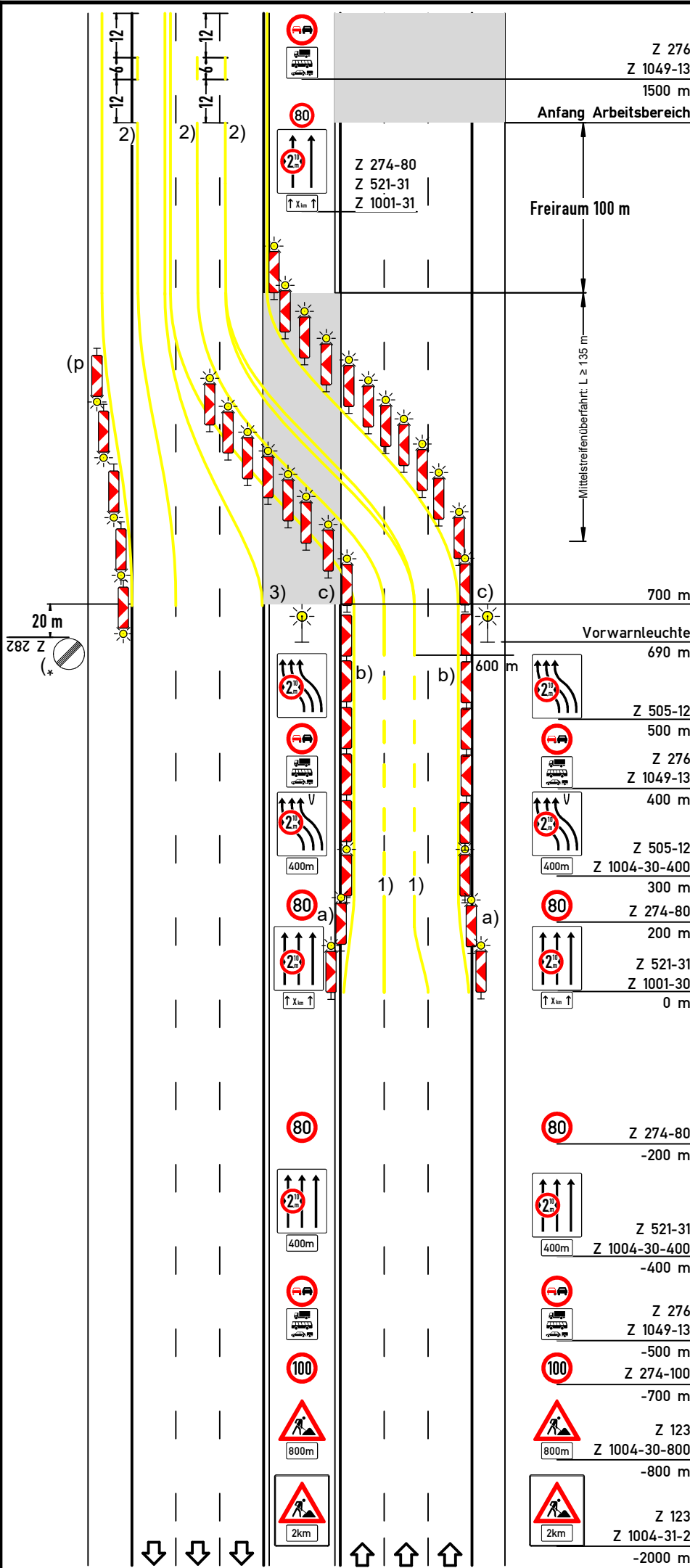
1) Warnlinie gemäß Rn. 1
VwV-StVO zu Z 295

2) Beträgt der Abstand zwischen dem Ende der Überleitung am Beginn der Arbeitsstelle und dem Beginn der Überleitung am Ende der Arbeitsstelle weniger als 400 m: Fahrstreifenbegrenzung statt Leitlinie

3) Wenn keine TSE eingesetzt wird: Leitbaken, Abstand 9 m im Überleitungsbereich mit gelber Warnleuchte auf jeder Leitbake

[] Anordnung von Abweichungen von diesem Regelplan gemäß beiliegendem Anordnungstext

Wiederholung der Fahrstreifentafeln in Kombination mit Zeichen 274 und des Zeichens 276 in Kombination mit 1049-13 alle 1000 m ist nur anzunehmen, wenn Arbeitsstellenlänge > 2000 m; Abstand der Kombinationen untereinander mindestens 200 m



Projekt Nr.:	Plan Nr.:
Auftraggeber:	
Baumaßnahme:	
Baubeginn:	Bauende: