

# Regelplan D II/3a

Verkehrsführung 2+0

zwei Fahrstreifen auf einer Richtungsfahrbahn

## ↗ Anschluss an Regelplan D II/3b

### a) Querabspernung

durch Leitbaken Abstand 9 m  
Verziehungsmaß 1:20  
gelbe Warnleuchte auf jeder Leitbake  
Einengung auf Breite des Behelfsfahrstreifens

### b) Längsabspernung

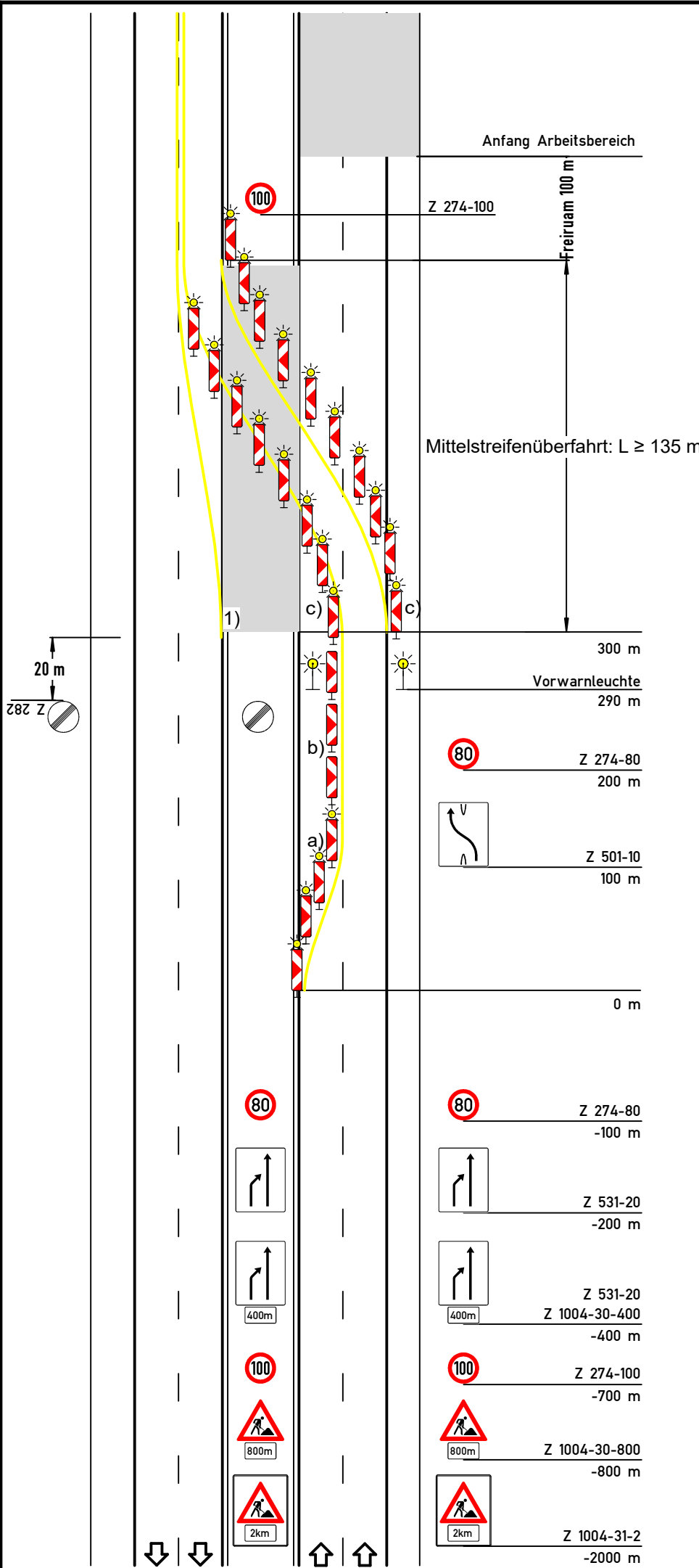
durch Leitbaken Abstand 18 m

### c) Überleitung

Leitbaken Abstand 9 m mit gelber Warnleuchte auf jeder Leitbake

1) Wenn keine TSE eingesetzt wird: Leitbaken Abstand 9 m mit gelber Warnleuchte auf jeder Leitbake

*Wiederholung von Zeichen 274 alle 1000 m ist nur anzuordnen, wenn Arbeitsstellenlänge > 2000 m*



Projekt Nr.:	Plan Nr.:
Auftraggeber:	
Baumaßnahme:	
Baubeginn:	Bauende: