

# Regelplan D I / 5

Verkehrsführung 3n + 3  
 3 Behelfsfahrstreifen auf eingeschränkter dreistreifiger Fahrbahn  
 Bei Arbeiten am Mittelstreifen analog

Querabspernung durch Leitbaken  
 Verschwenkungsmaß ca. 1:10  
 Abstand max. 10 m

Längsabspernung durch Leitbaken\*)  
 Abstand max. 20 m

Querabspernung durch Leitbaken  
 verschwenkungsmaß ca. 1:20  
 Abstand max. 10 m  
 Warnleuchte auf jeder Bake

1) bei Arbeitsstellen unter 500 m Länge Fahrstreifenbegrenzung statt Leitlinie

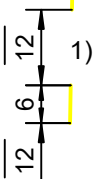
2) Wiederholen bei Arbeitsstellen über 2000 m Länge jeweils im Abstand von 1000 m bezogen auf die letzte Position vor der Arbeitsstelle

\*) können mit Warnleuchten versehen werden



Z 282  
20

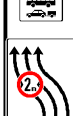
0



100m  
Freiraum

0

2)



2)



Z 274-58  
100



Z 515-13  
Z 1004-32  
200



Z 276  
Z 1049-13  
300



Z 515-13  
Z 1004-33  
400



Z 274-58  
500



Z 515-13  
Z 1004-34  
600



Z 274-60  
700



Z 123  
Z 1004-36  
800



Z 123  
Z 1004-35  
2000

Maße in Meter

Projekt Nr.:	Plan Nr.:
Auftraggeber:	
Baumaßnahme:	
Baubeginn:	Bauende:

