

# Regelplan C II / AmS 3

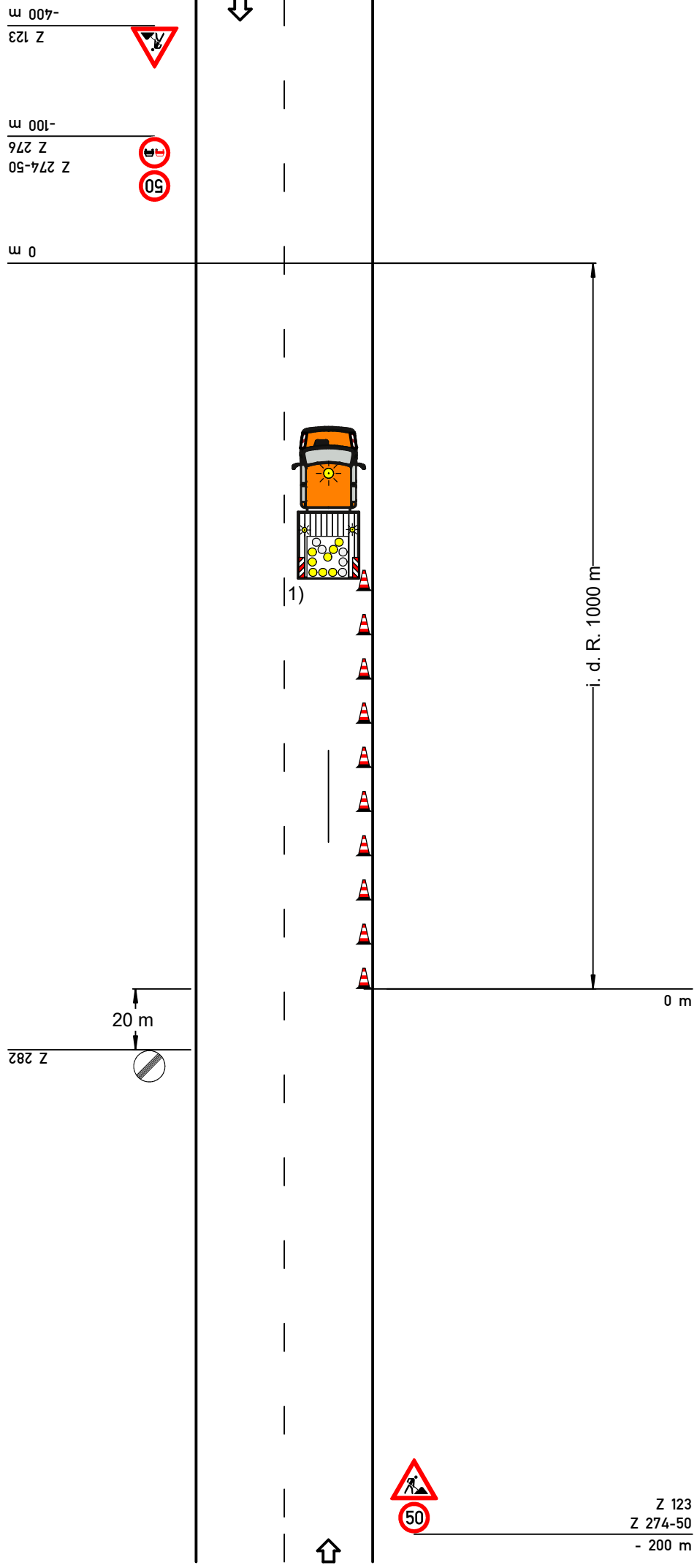
Arbeitsstelle mit örtlich fortschreitenden Arbeiten am Fahrbahnrand

**Arbeitsfahrzeug**  
mit Sonderrechten (siehe Teil A, Abschnitt 7)

**Längsabspernung**  
durch Leitkegel (Höhe min. 0,3 m) auf einer der Nichtbefahrbarkeit entsprechenden Länge (siehe Teil C, Abschnitt 3 Absatz 3)

1) Sicherheitskennzeichnung nach DIN 30710 (siehe Teil A Abschnitt 7.1 Absatz 3)

In Abhängigkeit vom Arbeitsfortschritt (in der Regel alle 1000 m) ist die Längsabspernung und die Beschilderung anzupassen.



Projekt Nr.:	Plan Nr.:
Auftraggeber:	
Baumaßnahme:	
Baubeginn:	Bauende:

Z 123  
Z 274-50  
- 200 m