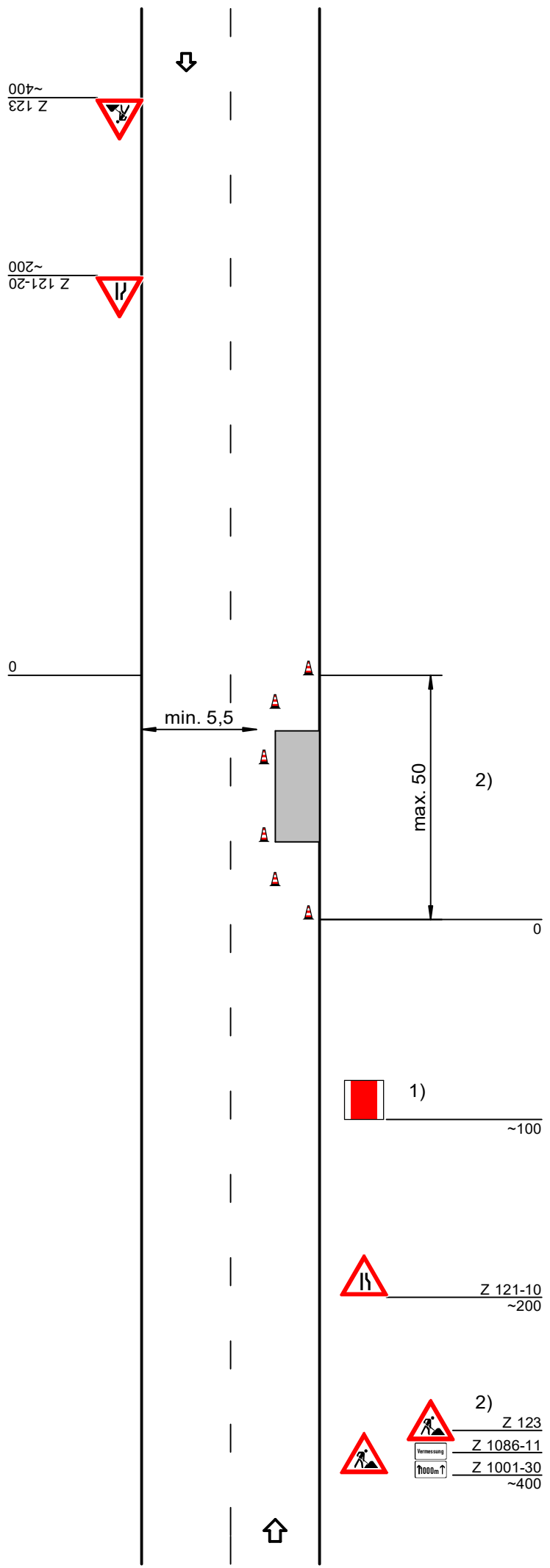


Regelplan C II / 1

Arbeitsstelle von kürzerer Dauer mit Beschilderung auf Straßen mit geringer Verkehrsstärke (nur bei Tageslicht)



Absperrung durch Leitkegel
[Höhe min. 0,5 m]
in der Längsabsperung
Abstand max. 5 m
in der Querabsperung
Abstand längs 1-2 m
quer 0,6-1 m

- 1) In Ausnahmefällen zusätzlich Warnposten oder Vorwarn-einrichtung
- 2) Bei Vermessungsarbeiten auch mehrere gleichartige Sperrungen hintereinander auf maximal 1000 m

Maße in Metern

Projekt Nr.:	Plan Nr.:
Auftraggeber:	
Baumaßnahme:	
Baubeginn:	Bauende:

