

Regelplan C II / 4

Fahrbahn halbseitig gesperrt
Verkehrsregelung durch
Lichtzeichenanlage
(nur bei Tageslicht und erhöhten
Anforderungen nach RSA Teil C
Abschnitt 3 Absatz 9)

Querabspernung

durch min. 3 Leitkegel
(Höhe min. 0,5 m)
Abstand quer max. 0,5 m
Verziehungsmaß 1:3

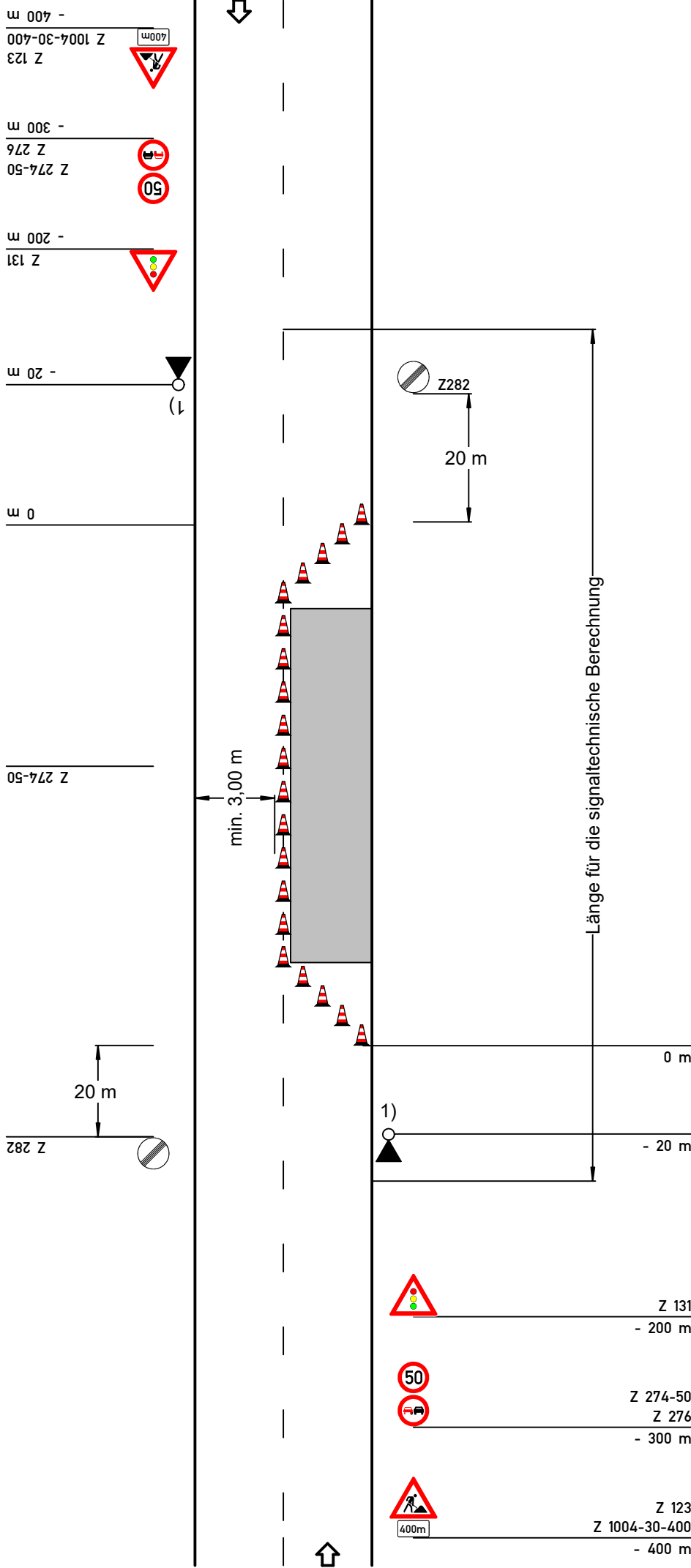
Längsabspernung

durch Leitkegel
(Höhe min. 0,5 m)
Abstand längs max. 12 m

- 1) Signalzeitenplan
- Signallageplan
- Phasenfolgeplan

als Anlage beigefügt und
angeordnet

*möglichst verkehrsabhängige
Schaltung anordnen*



Projekt Nr.:	Plan Nr.:
Auftraggeber:	
Baumaßnahme:	
Baubeginn:	Bauende: