

Regelplan C I / 10

Arbeitsstellenumfahrung mit
Behelfsfahrbahn

Querabspernung

durch einseitige Leitbaken mit
einseitiger gelber Warnleuchte
auf jeder Leitbake
Verziehungsmaß ca. 1:10
Abstand max. quer 0,6 m

Fahrstreifenbegrenzung

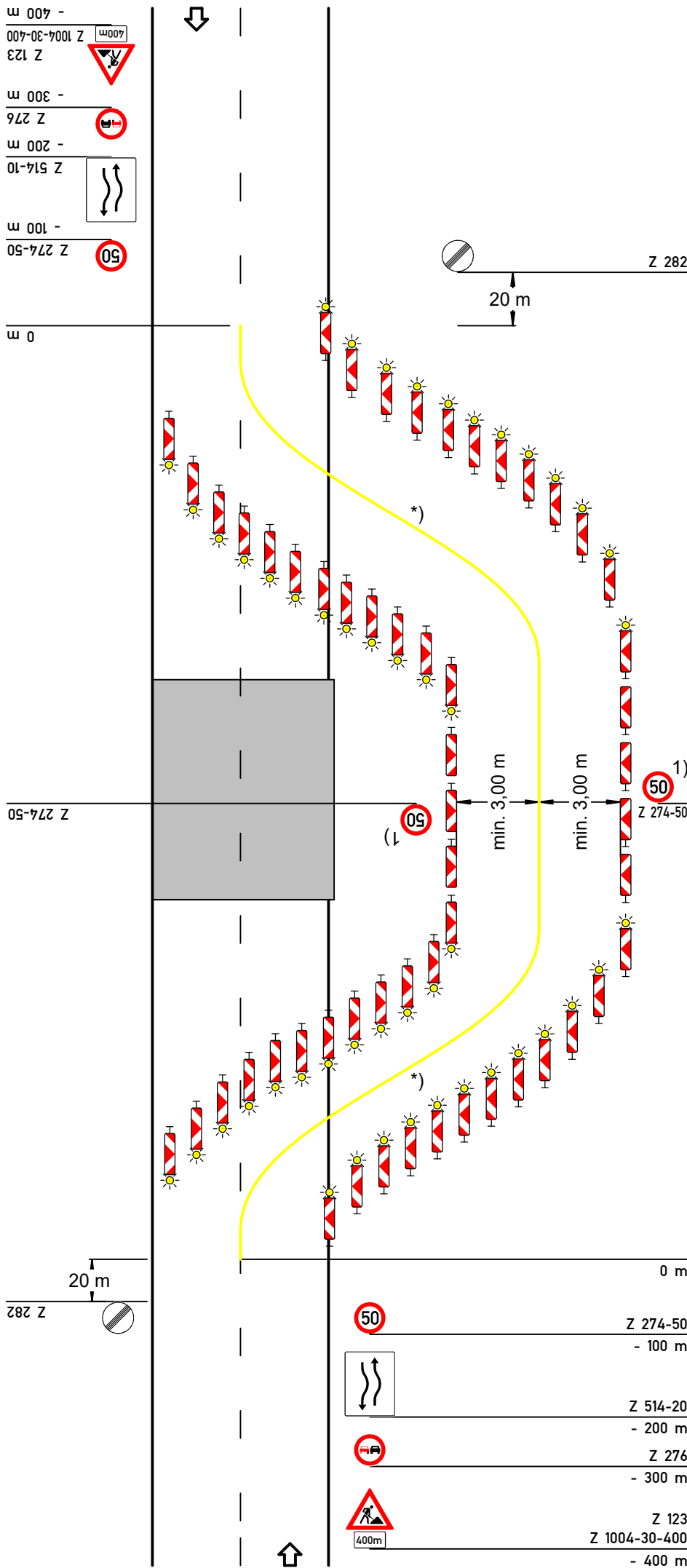
[] durch gelbe Markierung
[] durch Leitschwellen

Längsabspernung

durch einseitige Leitbaken

1) Wiederholen bei Arbeitsstellen
über 1000 m Länge im Abstand
von 500 m

*) Die Verschwenkung sind mittels
Schleppkurven zu bemessen, bei
Bedarf sind linsenförmige Trenn-
bereiche einzurichten.



Projekt Nr.:	Plan Nr.:
Auftraggeber:	
Baumaßnahme:	
Baubeginn:	Bauende: