

Regelplan C I / 9

Dreistreifige Fahrbahn
Sperrung der einstreifigen Richtung

Querabspernung
durch einseitige Leitbaken (mind. 3)
Verziehungsmaß ca. 1:10
Abstand max. quer 0,6 m
mit einseitiger gelber Warnleuchte
auf jeder Leitbake

Längsabspernung
durch einseitige Leitbaken
Abstand max. 12 m

Querabspernung
durch einseitige Leitbaken (mind. 3)
Verschwenkungsmaß ca. 1:10
Abstand max. quer 0,6 m
mit einseitiger gelber Warnleuchte
auf jeder Leitbake

Fahrstreifenbegrenzung
[] durch gelbe Markierung
[] durch Leitschwellen

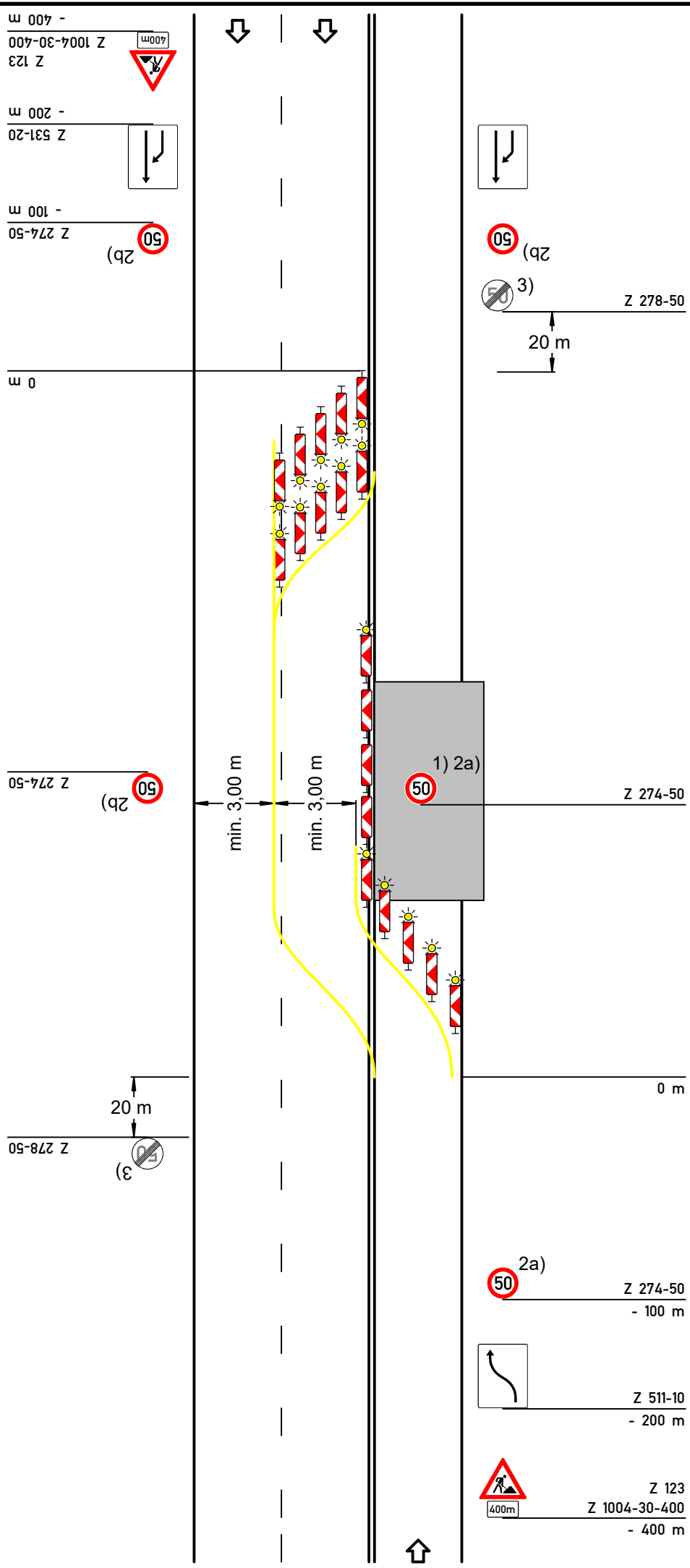
1) Wiederholen bei Arbeitsstellen
über 1000 m Länge im Abstand
von 500 m

2a) [] 70 km/h

2b) [] 70 km/h

*i.d.R. anzuordnen, wenn die
Fahrstreifenbreite
mindestens 3,25 m beträgt;
Prüfung für jede
Fahrtrichtung getrennt
vorzunehmen*

3) Z 278-70, wenn Z 274-70
angeordnet



Projekt Nr.:	Plan Nr.:
Auftraggeber:	
Baumaßnahme:	
Baubeginn:	Bauende: