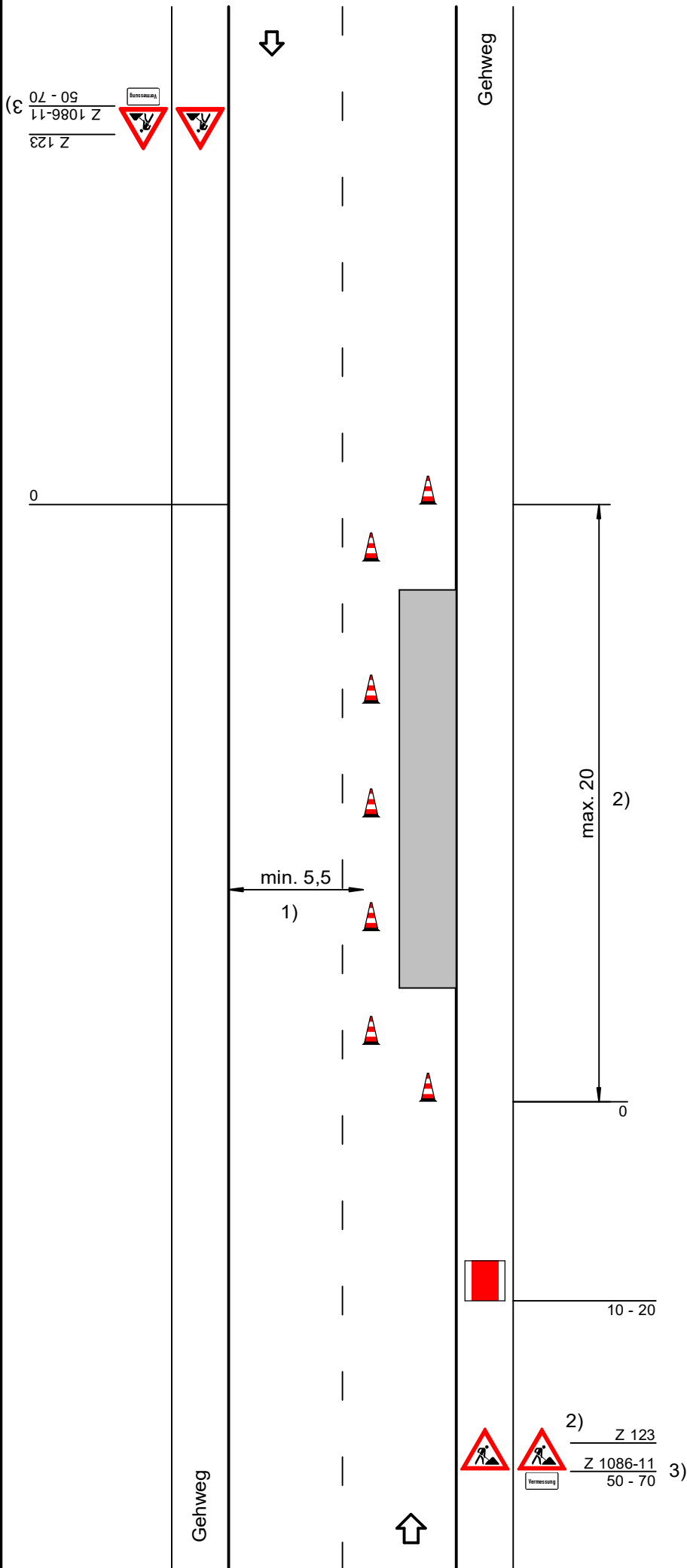


Regelplan B IV / 1

Arbeitsstelle von kürzerer Dauer
mit Einengung eines Fahrstreifens



Absperrung durch Leitkegel
[Höhe min. 0,5 m]

In der Längsabspernung
Abstand max. 5 m
In der Querabspernung
Abstand längs 1-2 m
quer 1,0 m

ggf. zusätzlich Warnposten

- 1) Kann bei geringer Verkehrsstärke unterschritten werden (s. Teil B Abschn. 2.2.1)
- 2) Bei Vermessungsarbeiten auch mehrere gleichartige Spernungen hintereinander auf maximal 100 m
- 3) bei geschwindigkeitsreduziertem Bereich 30-50 m

Maße in Metern

Projekt Nr.:	Plan Nr.:
Auftraggeber:	
Baumaßnahme:	
Baubeginn:	Bauende:

