

Regelplan B IV / 4

Zweistreifige Fahrbahn mit Kreisverkehr

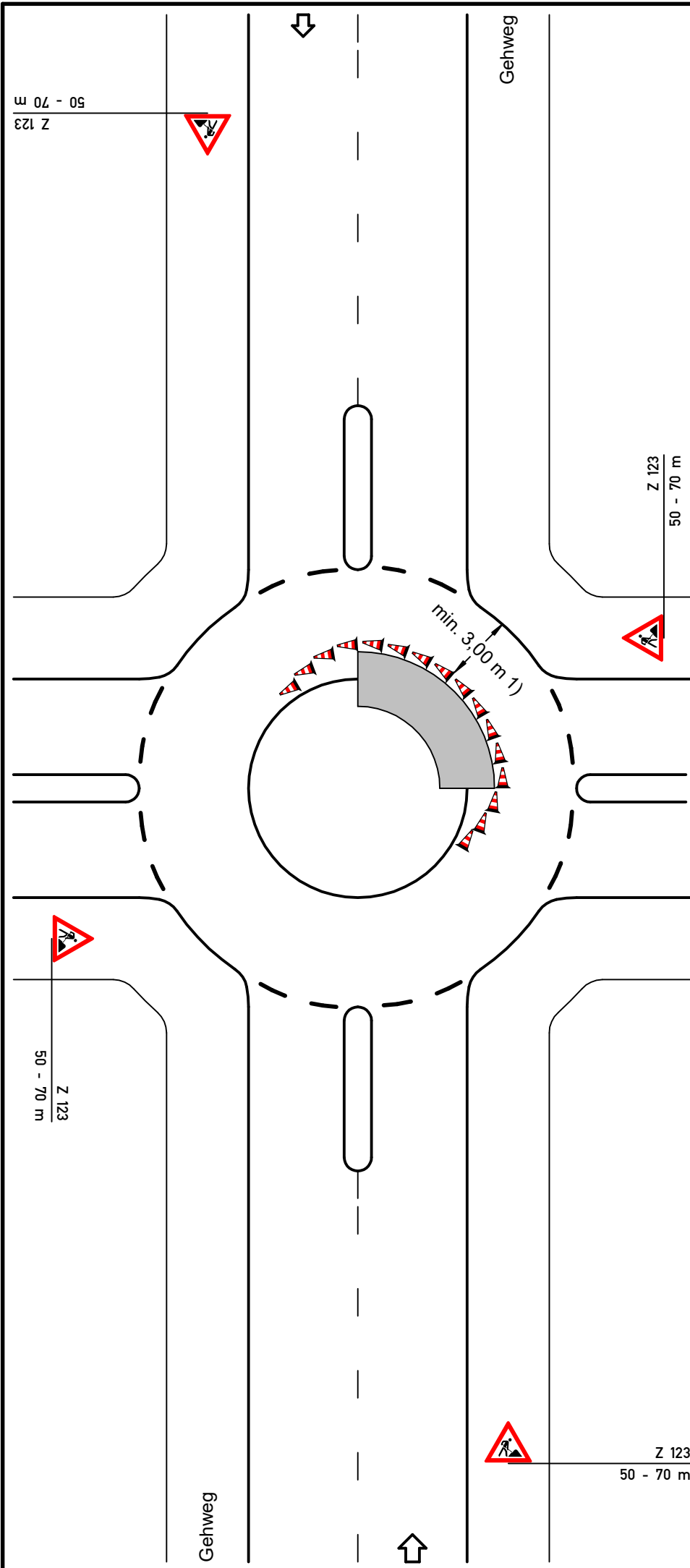
Arbeitsstelle kürzerer Dauer

(nur bei Tageslicht)

Längsabspernung

durch Leitkegel (Höhe min. 0,50m)
Abstand max. längs 2,00 m

- 1) [] Befahrbarkeit mittels Schleppkurven geprüft



Projekt Nr.:	Plan Nr.:
Auftraggeber:	
Baumaßnahme:	
Baubeginn:	Bauende:

