

Regelplan B IV / 3

Arbeitsstelle von kürzerer Dauer mit Sperrung des Schienenbahnbereiches

Längsabspernung

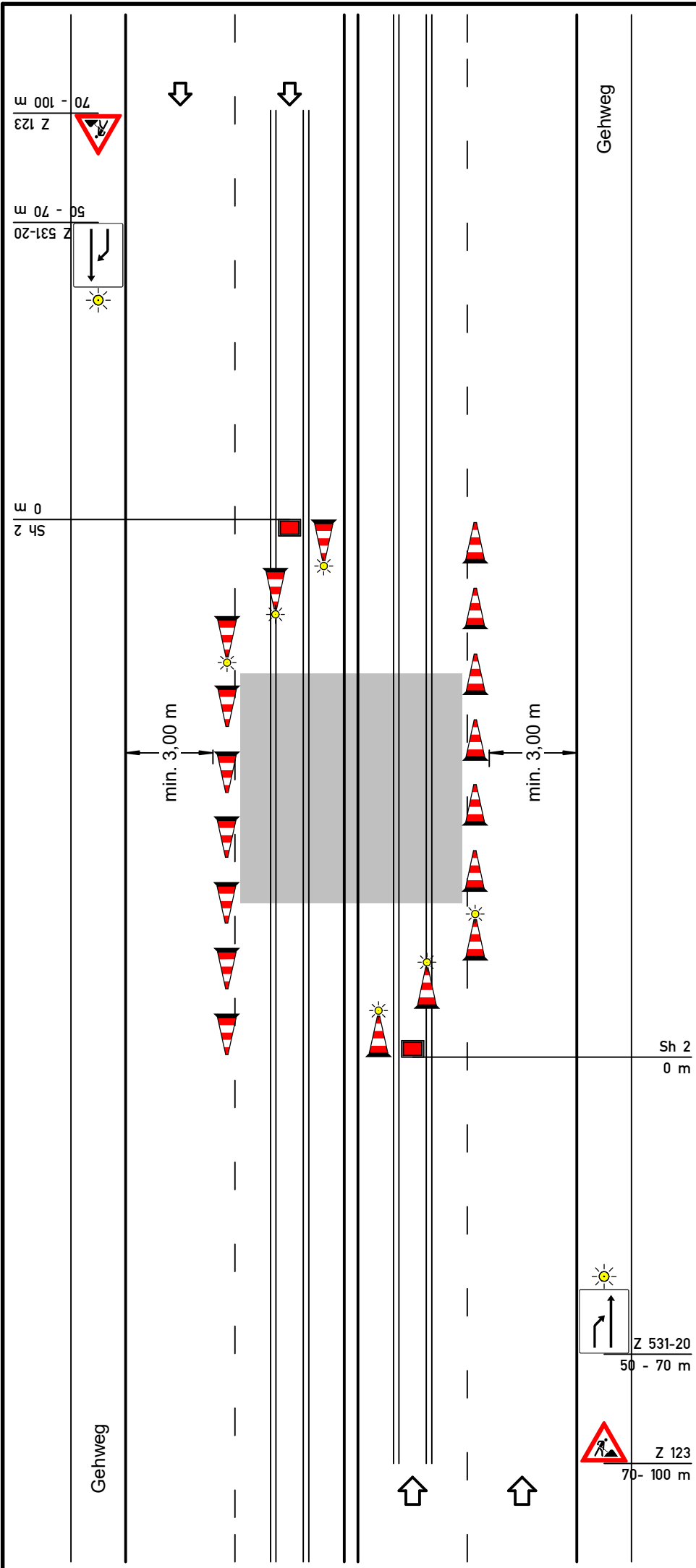
durch Leitkegel (Höhe min. 0,50m)
Abstand max. längs 1,00 - 2,00 m

Querabspernung

durch drei Leitkegel
(Höhe mind. 1,00 m)
zusätzliche Warnleuchten mit
synchronisierten Blinklicht
Abstand längs 1,00 - 2,00 m

Nachrichtlich Signal Sh 2

(Schutzhalt, vgl. § 45
Absatz 2, Satz 3) nach Festlegung
des Verkehrsbetriebs.



Projekt Nr.:	Plan Nr.:
Auftraggeber:	
Baumaßnahme:	
Baubeginn:	Bauende:

