

Regelplan B IV / 2

Arbeitsstelle von kürzerer Dauer
auf Straßen mit $V_{zul} \leq 50 \text{ km/h}$

Querabspernung

durch Leitkegel (Höhe min. 0,50 m)

Längsabspernung zur Fahrbahn

durch Leitkegel (Höhe min. 0,50 m)
Abstand längs max. 9,00 m

Längsabspernung zum Gehweg

durch Absperrschrankengitter
Warnleuchten gemäß Teil B,
Abschnitt 2.4.3 Absatz 2

Querabspernung

durch min. drei Leitkegel
(Höhe min. 0,75 m)

RSA, Teil B Abschnitt 2.2.5
Absatz 3 ist zu beachten

1) andere Breiten siehe Teil B,
Abschnitt 2.4.2

2) [] zusätzliche Absperrschranken-
gitter am Gehweg gegenüber

[] erforderliche Länge und Lage
gemäß beigefügtem Lageplan
geprüft und angeordnet

3) [] geschwindigkeitsreduzierter
Bereich
[] geringe Verkehrsstärke:
30 - 50 m

4) [] Absperrschrankengitter am
Baufeld

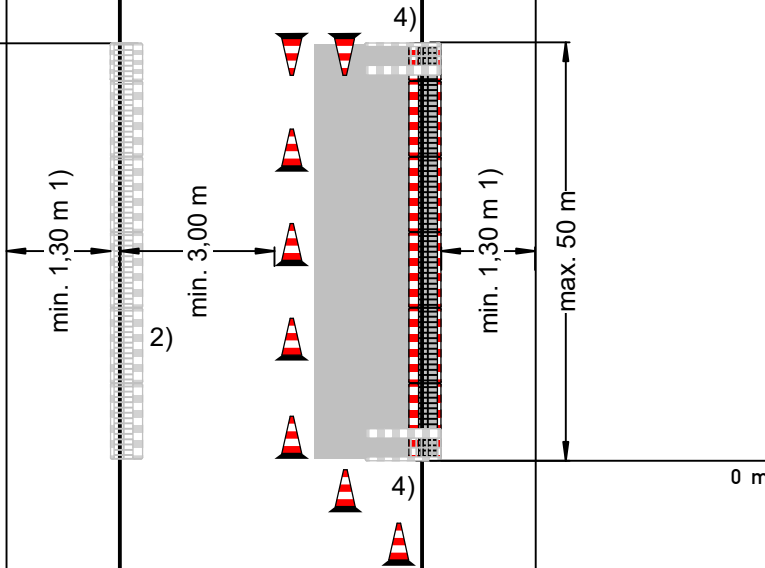
siehe RSA Teil B Abschnitt 3.3
Absatz 1

Z 123
50 - 70 m



Gehweg

0 m



0 m

Gehweg



Z 123

50 - 70 m

Projekt Nr.:	Plan Nr.:
Auftraggeber:	
Baumaßnahme:	
Baubeginn:	Bauende:

