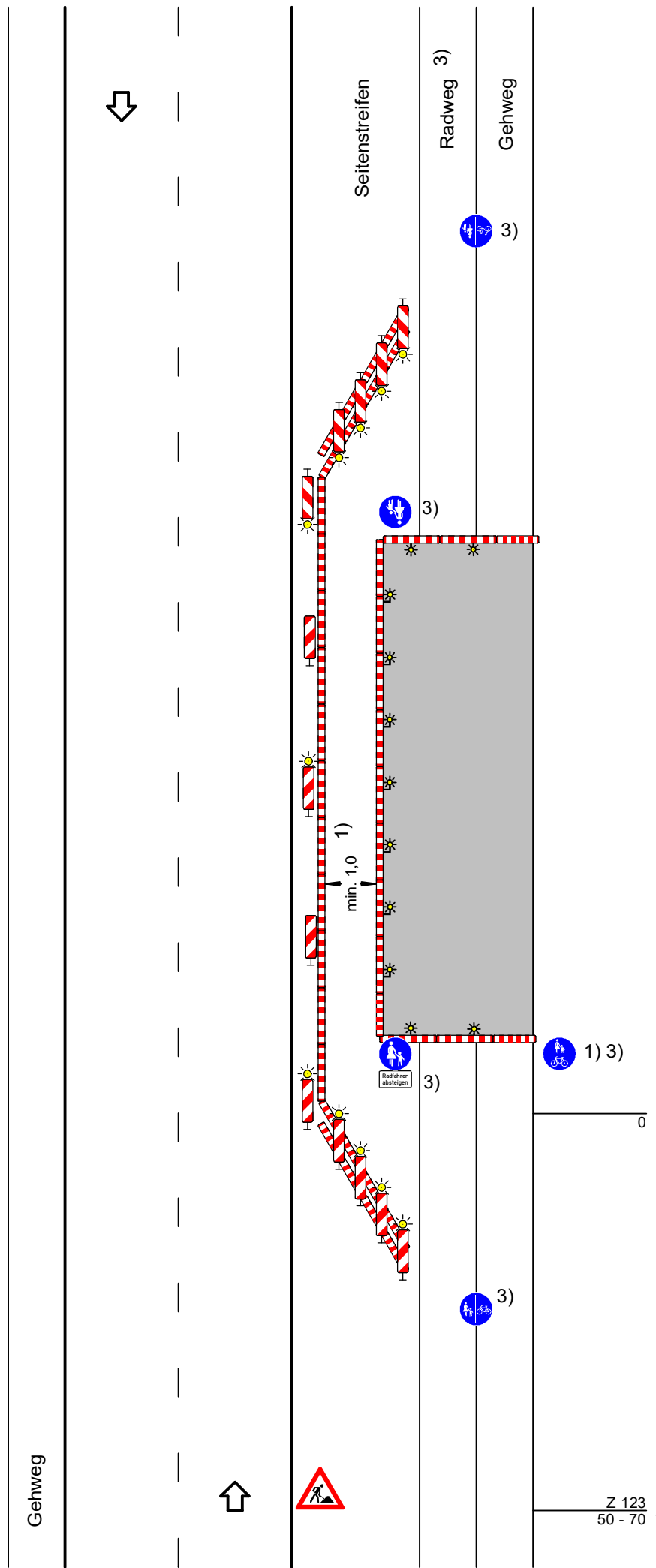


Regelplan B II / 9

Paralleler Geh- und Radweg
 Notweg über Seitenstreifen
 Ohne Einengung der Fahrbahn



Querabspernung durch
 Absperrschranken [Höhe 100 mm]
 und ggf. Tastleisten zum Gehweg

Einseitige Warnleuchten in
 max. 1 m Abstand

Längsabspernung durch Absperr-
 schranken [Höhe 100 mm] und
 ggf. Tastleisten zum Gehweg

Doppelseitige Warnleuchten oder
 Rundstrahler in max. 10 m Ab-
 stand

Absperrung zur Fahrbahn
 durch Absperrschranken
 [Höhe 100 mm] und Tastleisten
 hinter doppelseitigen Leitbaken

Doppelseitige Warnleuchten
 - über jeder Leitbake der Quer-
 abspernung
 - über jeder 2. Leitbake der
 Längsabspernung

1) Bei min. 1,6 m kann gemeinsa-
 mer Geh -und Radweg ange-
 ordnet werden (Beschilderungs-
 alternativen)

2) - bei geringer Verkehrsstärke:
 30-50 m
 - bei Richtungsfahrbahn:
 70-100 m

3) Ohne Radweg: ohne Zeichen
 239 bis 241

Maße in Metern

Projekt Nr.:	Plan Nr.:
Auftraggeber:	
Baumaßnahme:	
Baubeginn:	Bauende:

