

Regelplan B I / 19

Zweistreifige Fahrbahn mit
halbseitiger Sperrung und Einmündung

Verkehrsregelung durch Licht-
zeichenanlage mit Fußgängerquerung

Querabsperzung auf Fahrbahn
durch doppelseitige Leitbake

Abstand längs 1,0 - 2,0 m
quer 0,6 - 1,0 m

mit doppelseitiger gelber
Warnleuchte auf jeder Leitbake

Längsabsperzung zur Fahrbahn
durch doppelseitige Leitbake,
Abstand max 9,0 m

Querabsperzung auf Fahrbahn
durch Absperrschrankengitter mit
mindestens drei gelben einseitigen
Warnleuchten

Querabsperzung auf Gehweg
Absperrschrankengitter mit mindestens
zwei gelben einseitigen Warnleuchten

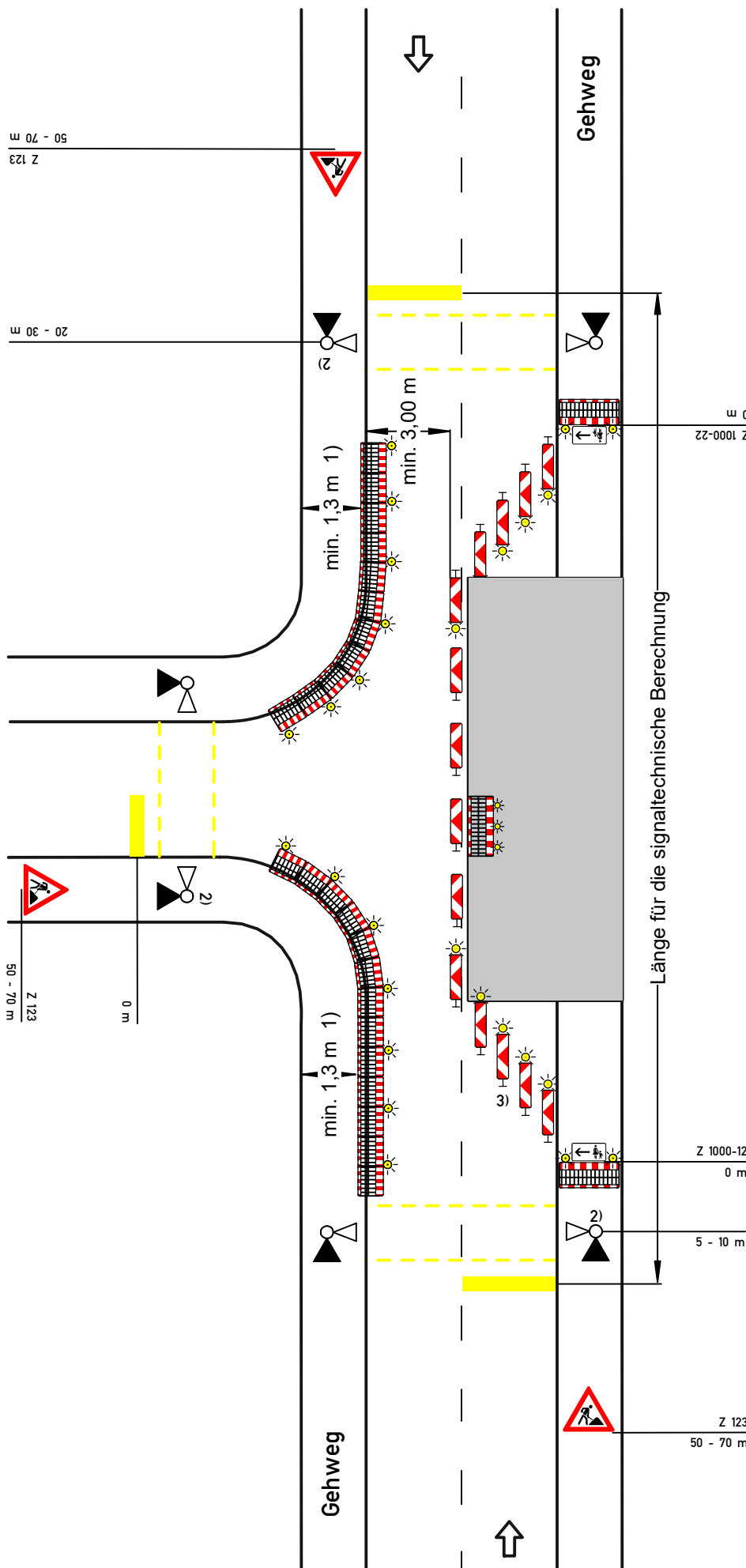
1) andere Breiten siehe RSA Teil B,
Abschnitt 2.4.2

2) [] Signalzeitenplan
[] Signallageplan
[] Phasenfolgeplan

als Anlage beigefügt und
angeordnet

*möglichst verkehrsunabhängig
Schaltung anordnen*

3) einseitige Leitbake mit
einseitiger gelber Warnleuchte



Projekt Nr.:	Plan Nr.:
Auftraggeber:	
Baumaßnahme:	
Baubeginn:	Bauende:

