

Regelplan B I / 6

Zweistreifige Fahrbahn mit
halbseitiger Sperrung

Verkehrsregelung durch
Lichtzeichenanlage mit Fußgänger-
führung

Längsabsperzung zur Fahrbahn
durch einseitige Leitbaken,
Abstand max. 9 m
Absperrschrankengitter am
fahrbahnseitigem Baufeldrand

Teil B Abschnitt 2.2.5 Absatz 3 ist zu
beachten

Querabsperzung
durch Absperrschrankengitter mit
mindestens 3 einseitigen gelben
Warnleuchten und doppelseitige
Leitbake mit doppelseitiger gelber
Warnleuchte

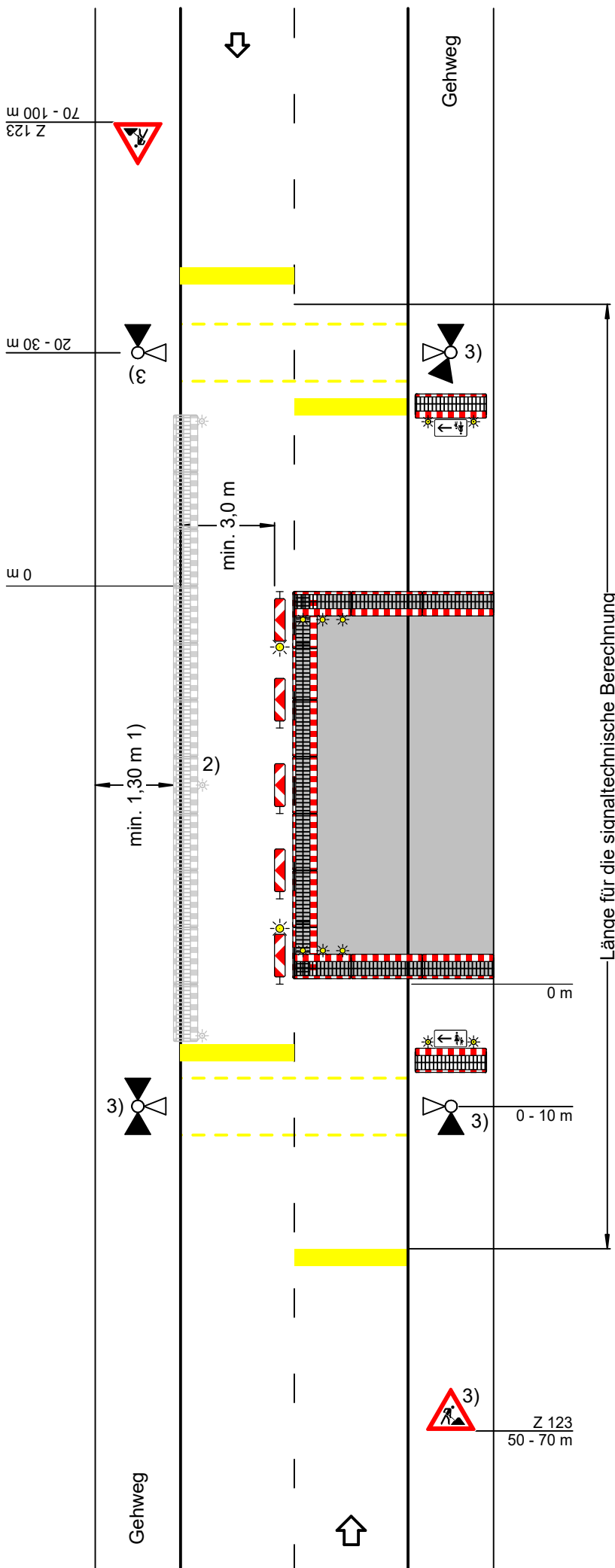
Längsabsperzung zum Gehweg
durch Absperrschrankengitter mit
Warnleuchten gemäß RSA Teil B,
2.4.3 Absatz 2

- 1) andere Breiten siehe Teil B,
Abschnitt 2.4.2
- 2) [] Absperrschrankengitter am
Gehweg gegenüber anstatt
zwischen Arbeitsbereich und
Fahrbahn
- [] erforderliche Länge und Lage
gemäß beigefügten Lageplan
geprüft und angeordnet

- 3) [] Signalzeitenplan
[] Signallageplan
[] Phasenfolgeplan

als Anlage beigefügt und
angeordnet

*möglichst verkehrsabhängige
Schaltung anordnen*



Projekt Nr.:	Plan Nr.:
Auftraggeber:	
Baumaßnahme:	
Baubeginn:	Bauende: