

# Regelplan D IV / 3

## -Nachtbaustelle-

Arbeitsstelle von kürzerer Dauer bei Sperrung des mittleren und linken Fahrstreifens einer Richtungsfahrbahn

Zugfahrzeug  
≥ 7,49 t zul. Ges.-gew.

Fahrbare Absperrtafel mit Blinkpfeil

Längsabsperzung:  
Leitbaken [min. 75%] unbeleuchtet  
Abstand max. 18 m

2) Auch Vorwarnanzeiger möglich

Vorwarnanzeiger mit aktivem lichttechnischem Informationsteil

Zugfahrzeug  
≥ 7,49 t zul. Ges.-gew.

Fahrbare Absperrtafel mit Blinkpfeil

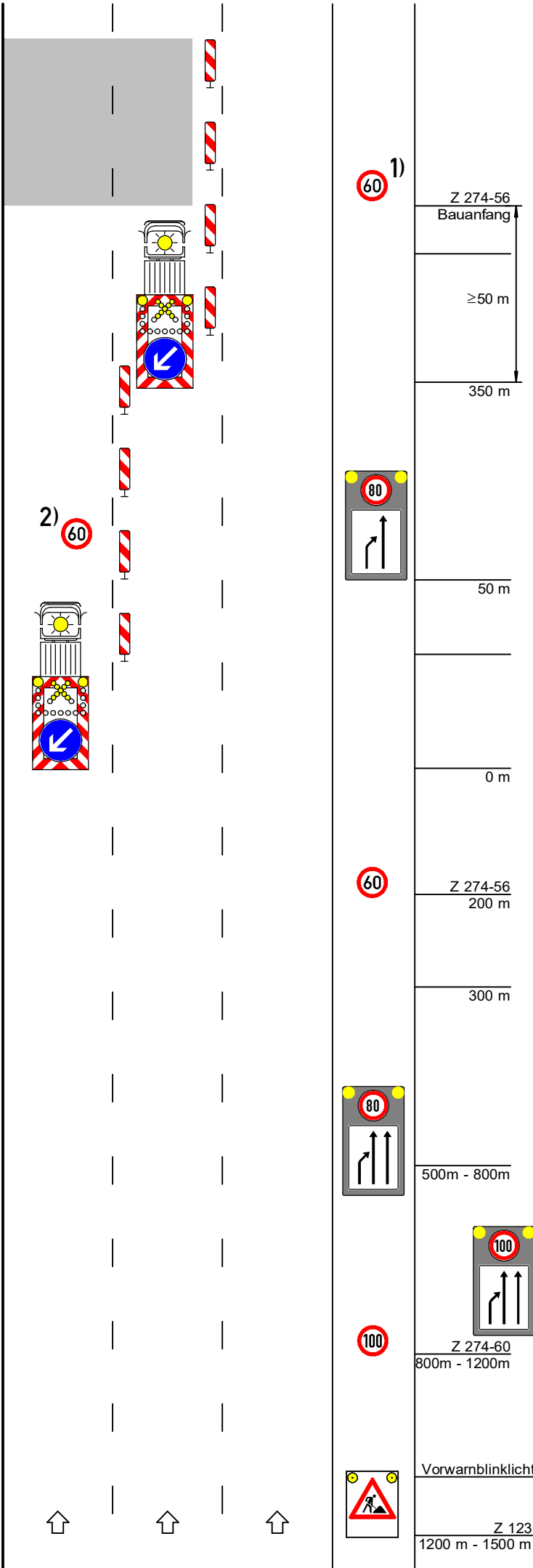
Kleiner Blinkpfeil

3) Zusatz: in 300 m  
(entsprechend aktueller Vorgaben aus der StVO)

Vorwarnanzeiger mit aktivem lichttechnischem Informationsteil

Vorwarnanzeiger mit aktivem lichttechnischem Informationsteil, wenn Sicht auf Absperrtafel geringer als 400m

Projekt Nr.:	Plan Nr.:
Auftraggeber:	
Baumaßnahme:	
Baubeginn:	Bauende:

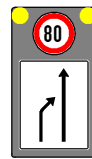


60 1)

Z 274-56  
Bauanfang

≥ 50 m

350 m



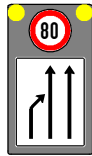
50 m

0 m

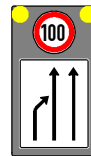
60

Z 274-56  
200 m

300 m



500m - 800m



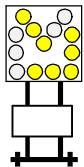
100

Z 274-60  
800m - 1200m

Vorwarnblinklicht

Z 123  
1200 m - 1500 m

60



3)

80

100



2) 60

