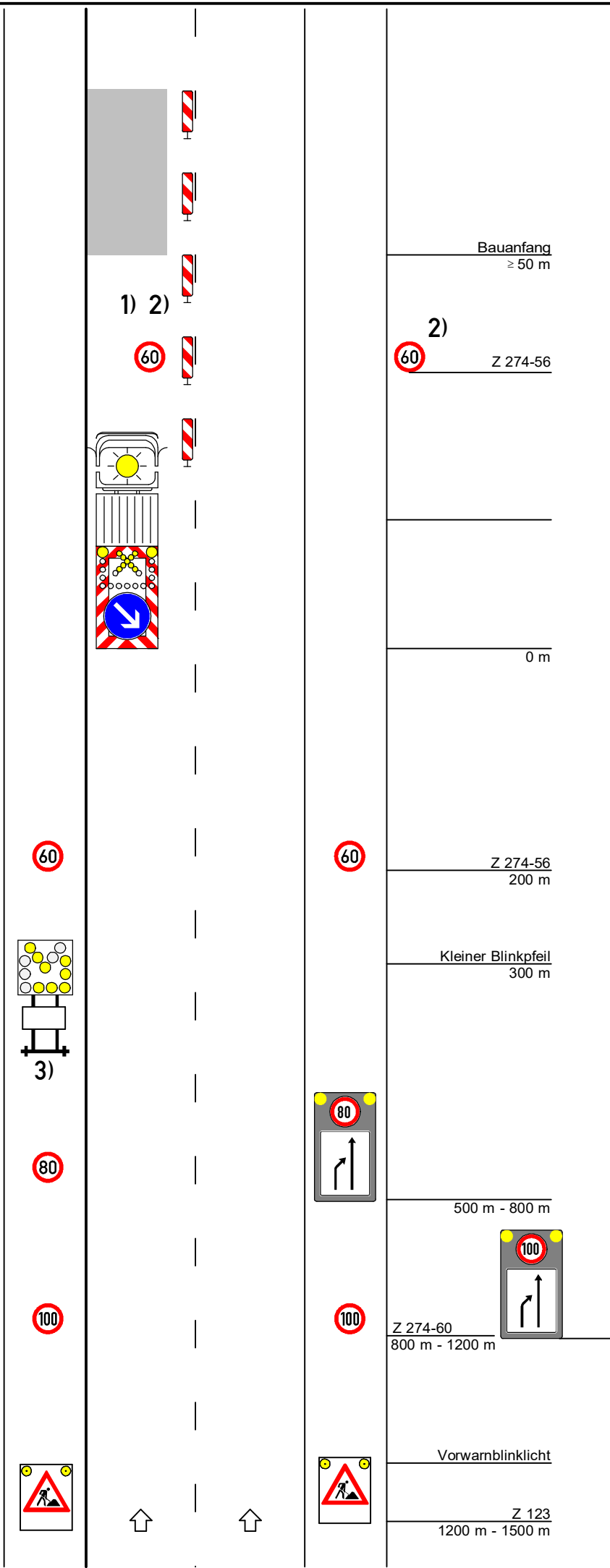


# Regelplan D IV / 11

## -Nachtbaustelle-

Arbeitsstelle von kürzerer Dauer auf dem linken Fahrstreifen einer Richtungsfahrbahn



- 1) Kann bei 2-streifigen Richtungsfahrbahnen entfallen
- 2) Wiederholen bei Arbeitsstellen über 2000 m Länge im Abstand von 1000 m

Zugfahrzeug  
≥ 7,49 t zul. Ges.-gew.

Fahrbare Absperrtafel mit  
Blinkpfeil

- 3) Zusatz: in 300 m  
(entsprechend aktueller  
Vorgaben aus der StVO)

Vorwarnanzeiger mit aktivem  
lichttechnischem Informationsteil

Vorwarnanzeiger mit aktivem  
lichttechnischem Informationsteil,  
wenn Sicht auf Absperrtafel  
geringer als 400 m

Projekt Nr.:	Plan Nr.:
Auftraggeber:	
Baumaßnahme:	
Baubeginn:	Bauende:

