

Regelplan D I / 3

Verkehrsführung 2n + 1
 1 (Behelfs-) Fahrstreifen auf eingeschränkter zweistreifiger Fahrbahn
 Bei Arbeiten am Mittelstreifen analog wenn kein Standstreifen vorhanden ist

Querabspernung durch Leitbaken
 Verschwenkungsmaß ca. 1:10
 Abstand max. 10 m

Längsabspernung durch Leitbaken*)
 Abstand max. 20 m

Querabspernung durch Leitbaken
 Verschwenkungsmaß ca. 1:20
 Abstand max. 10 m
 Warnleuchte auf jeder Leitbake

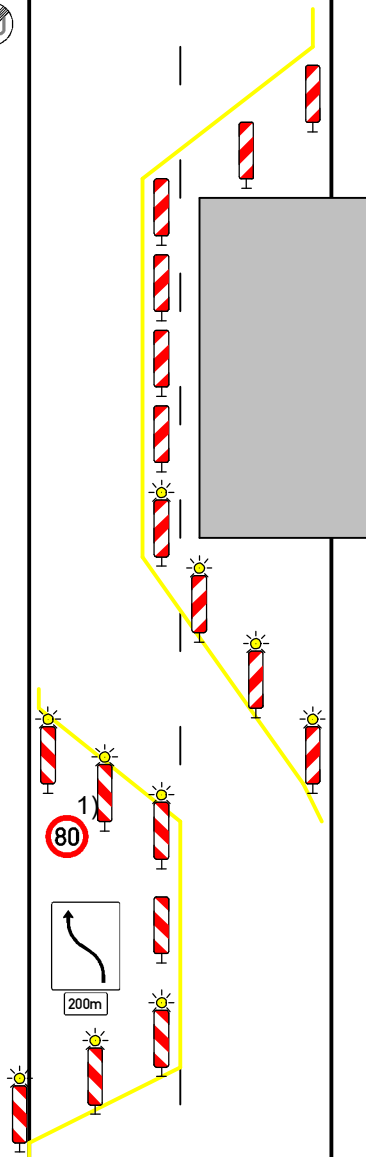
Längs -und Querabspernung wie oben

1) Wiederholen bei Arbeitsstellen über 2000 m Länge im Abstand von 1000 m

*) können mit Warnleuchten versehen werden

Maße in Metern

Projekt Nr.:	Plan Nr.:
Auftraggeber:	
Baumaßnahme:	
Baubeginn:	Bauende:



Z 278-58
20

0

100m
Freiraum

1) 0
Z 274-58
100

Z 511-10
Z 1004-32
200

300

Z 274-58
400

Z 531-20
Z 1004-32
500

Z 274-58
600

Z 531-20
Z 1004-33
700

Z 274-58
800

Z 531-20
Z 1004-34
900

Z 274-60
1000

Z 123
Z 1004-36
1100

Z 123
Z 1004-35
2300

