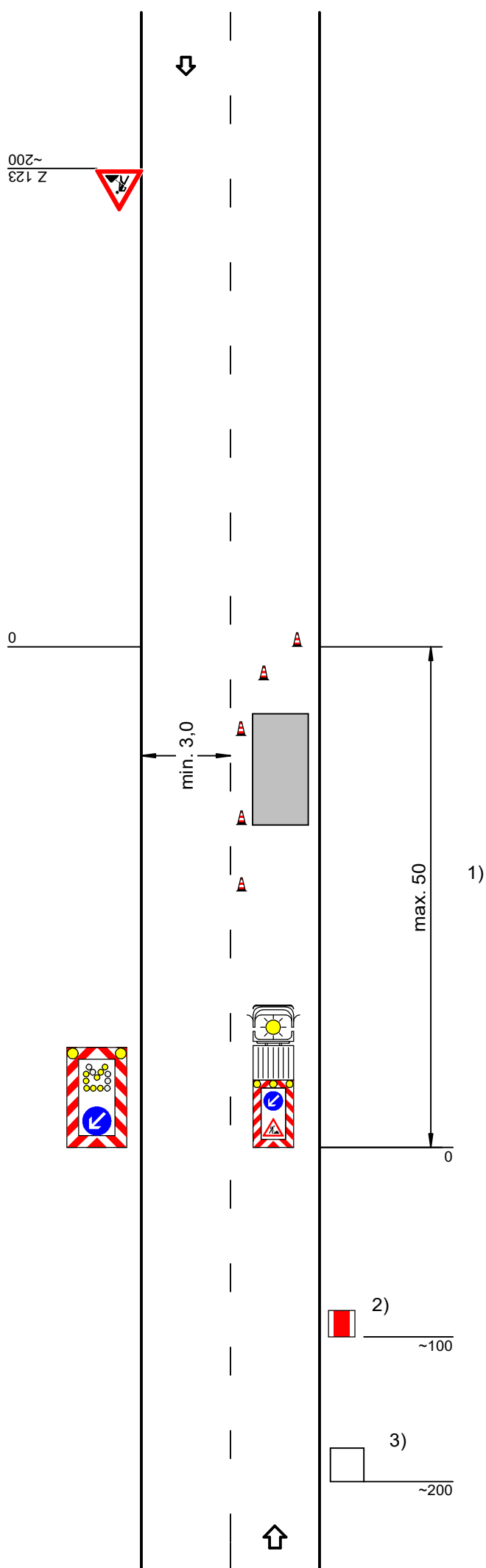


# Regelplan C II / 2

Arbeitsstelle von kürzerer Dauer  
mit fahrbarer Absperrtafel  
(nur bei Tageslicht)



Absperrung mit Leitkegeln  
[Höhe min. 0,5 m empfohlen]  
In der Längsabspernung  
Abstand max. 6 m  
In der Querabspernung  
Abstand längs 1-3 m  
quer 0,6-1 m

Fahrbare Absperrtafel (Z 615)  
(alternativ fahrbare Absperrtafel  
mit Blinkpfeil [kleine Ausführung])

- 1) Bei unübersichtlichen Straßen maximal 25 m
- 2) In Ausnahmefällen zusätzlich Warnposten
- 3) Vorwarneinrichtung nur, wenn die Absperrtafel nicht aus einer Entfernung von mindestens 200 m zu erkennen ist. (s. Teil C, Abschn. 3.0)

Maße in Metern

|                                    |           |
|------------------------------------|-----------|
| Projekt Nr.:                       | Plan Nr.: |
| Auftraggeber:                      |           |
| Baumaßnahme:                       |           |
| Baubeginn:                         | Bauende:  |
| <b>ZANDER</b><br>Verkehrssicherung |           |