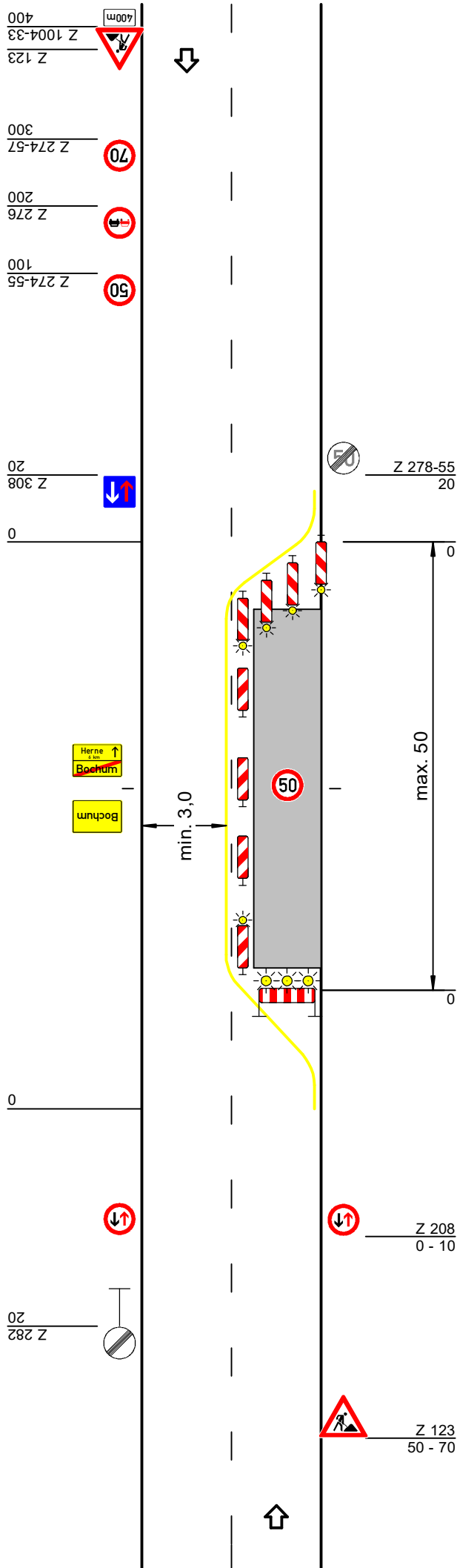


Regelplan C I / 6

Arbeitsstelle am Übergang vom Außer- in den Innerortsbereich
 Fahrbahn halbseitig gesperrt
 Verkehrsregelung durch Verkehrszeichen



Querabspernung durch einseitige Leitbaken
 Verschwenkungsmaß ca. 1 : 3
 Abstand max. 6 m
 Einseitige Warnleuchten auf jeder Leitbake (alternativ Absperrschranken [Höhe 250 mm])

Längsabspernung durch doppelseitige Leitbaken
 Abstand max. 20 m
 Ggf. doppelseitige Warnleuchte auf jeder 2. Leitbake (s. Teil A, Abs. 3.1.2)

Querabspernung durch Absperrschranke [Höhe 250 mm] und Leitbake
 Mindestens 3 gelbe Warnleuchten (Alternative: Leitbaken)
 Abstand 1-2 m längs
 0,6-1 m quer
 Warnleuchte auf jeder Leitbake)

Maße in Metern

Projekt Nr.:	Plan Nr.:
Auftraggeber:	
Baumaßnahme:	
Baubeginn:	Bauende:

