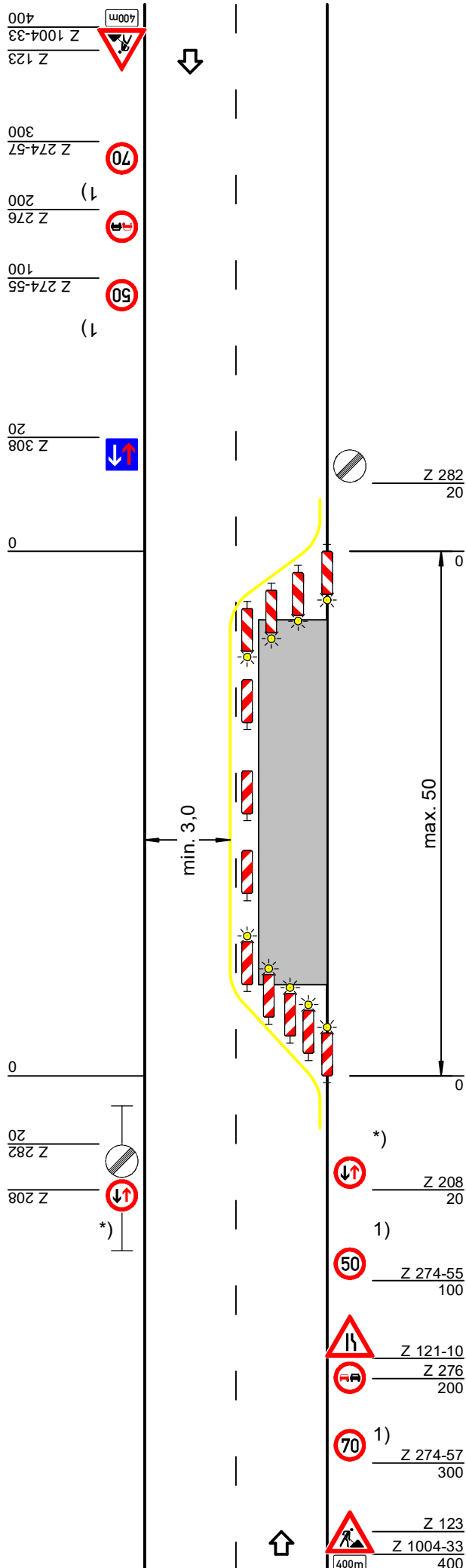


# Regelplan C I / 4

Fahrbahn halbseitig gesperrt  
Verkehrsregelung durch  
Verkehrszeichen



Querabspernung durch einseitige  
Leitbaken  
Verschwenkungsmaß ca. 1 : 3  
Abstand max. 6 m  
Einseitige Warnleuchten auf jeder  
Leitbake (alternativ Absperr-  
schranken [Höhe 250 mm])

Längsabspernung durch  
doppelseitige Leitbaken

Abstand max. 20 m  
Ggf. doppelseitige Warnleuchte  
auf jeder 2. Leitbake  
(s. Teil A, Abs. 3.1.2)

Querabspernung durch einseitige  
Leitbaken  
Verschwenkungsmaß ca. 1 :10  
Abstand max. 6 m  
Einseitige Warnleuchte auf jeder  
Leitbake

\*) beidseitig aufstellen

1) Alternativ 80/60

Maße in Metern

Projekt Nr.:	Plan Nr.:
Auftraggeber:	
Baumaßnahme:	
Baubeginn:	Bauende:

**ZANDER**  
Verkehrssicherung