

# Regelplan B III / 2

4-streifige Fahrbahn mit Schienenbahn  
Sperrung des Schienenbahnbereiches insgesamt

Sperrflächen und Pfeile  
(Länge 5 m) aus gelber  
Markierung

Fahrstreifenbegrenzungen aus  
gelber Markierung und/oder bauli-  
chen Leitelementen

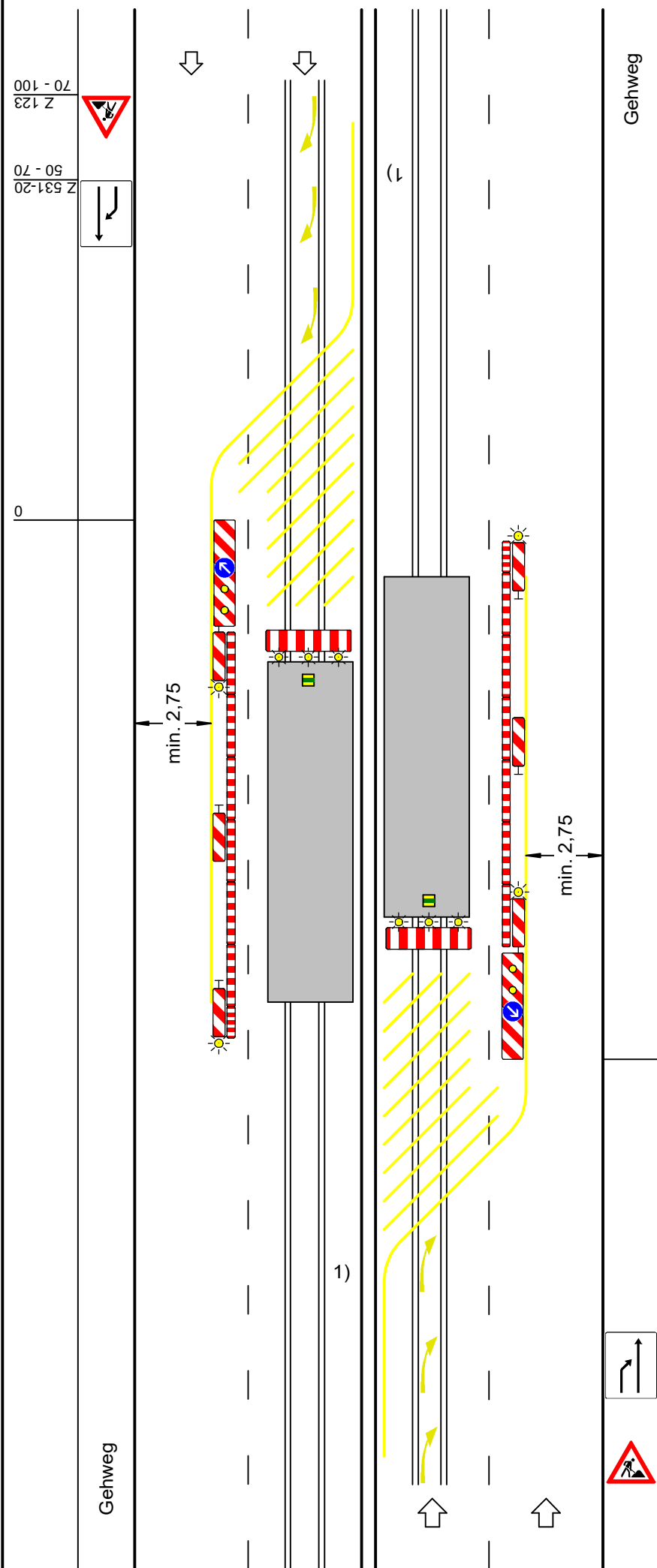
Längsabsperzung durch einseitige  
Leitbaken  
Abstand max. 10 m  
Einseitige Warnleuchten auf jeder  
2. und der letzten Leitbake  
und ggf. Absperzschranken [Höhe  
100 mm] zur Schienenseite

Querabsperzung durch Straßen-  
bahnschranke und Warnbake  
Mindestens 3 gelbe Warnleuchten  
über der Schranke und  
straßenbahntechnisches Signal  
Sh 1 [Zwangshalt]

1) Bei Mittelstreifen beidseitige  
Aufstellung der Verkehrszei-  
chen

Maße in Metern

Projekt Nr.:	Plan Nr.:
Auftraggeber:	
Baumaßnahme:	
Baubeginn:	Bauende:



Z 123  
70 - 100

Z 531-20  
50 - 70

0

0