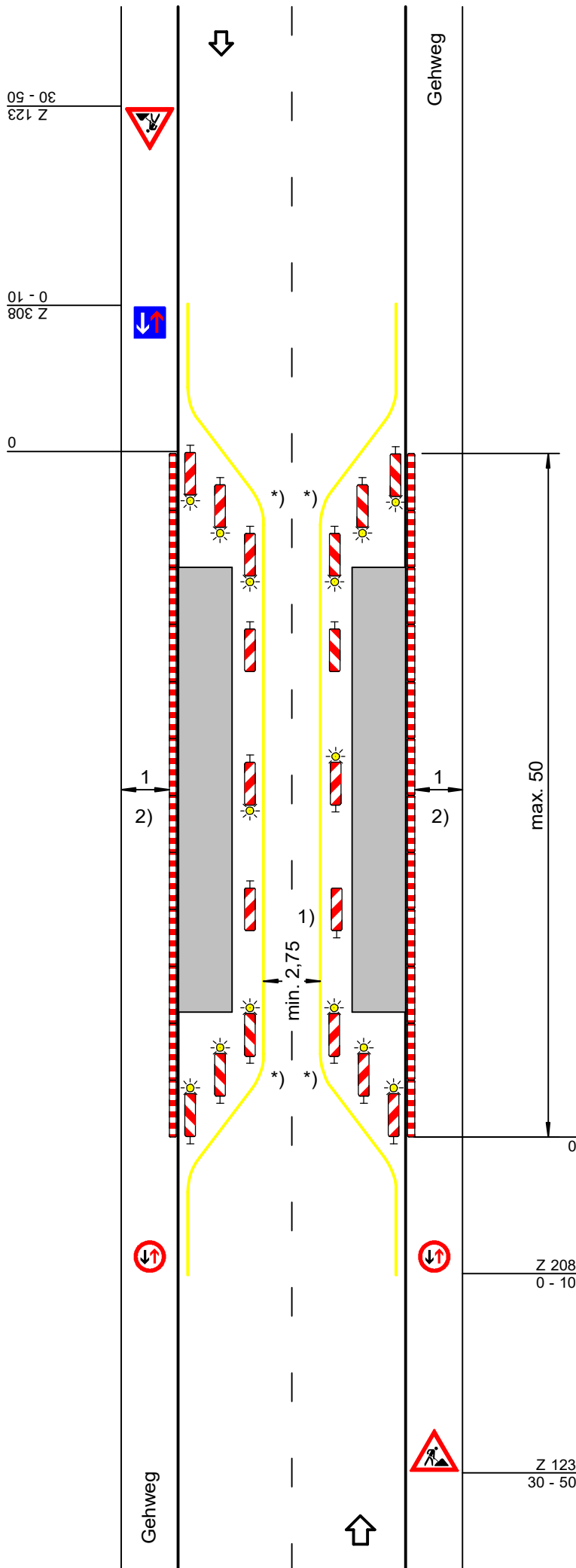


Regelplan B I / 8

2-streifige Fahrbahn mit beidseitiger Einengung mit geringer Verkehrsstärke
Verkehrsregelung durch Verkehrszeichen



Querabspernungen durch einseitige Leitbaken
Abstand längs 1-2 m
quer 0,6-1 m

Einseitige Warnleuchten auf jeder Leitbake
Alternativ am Ende der Arbeitsstelle:
Absperrschranken [H=250 mm]

*) Doppelseitige Leitbaken und Warnleuchten
Längsabspernungen durch doppel-seitige Leitbaken
Abstand max. 10 m
Doppelseitige Warnleuchten auf jeder 2. Leitbake

Längsabspernung zum Gehweg durch Absperrschranken [H=100 mm] und ggf. Tastleisten
Warnleuchten doppelseitig oder mit Rundumlicht, Abstand max. 10 m

- 1) Kann in Ausnahmefällen unterschritten werden (s. Teil B, Abschn. 2.2.1)
- 2) andere Breiten s. Teil B, Abschn. 4.1

Maße in Metern

Projekt Nr.:	Plan Nr.:
Auftraggeber:	
Baumaßnahme:	
Baubeginn:	Bauende: