

Regelplan B I / 14

4-streifige Fahrbahn mit Sperrung der Fahrstreifen einer Richtung

Querabspernung

- zwischen den entgegengesetzten Fahrströmen durch einseitige Leitbaken (Abstände s. unten)
Einseitige Warnleuchten auf jeder Leitbake
- auf der Seite der Arbeitsstelle durch Abspernschranke [H=250 mm] oder einseitige Leitbaken

Längsabspernung durch einseitige Leitbaken

- Abstand max. 10 m
- Einseitige Warnleuchten auf jeder 2. und der letzten Leitbake

Fahrstreifenbegrenzung durch gelbe Markierung oder bauliche Leitelemente

Ungültige Fahrstreifenbegrenzungen mit gelber Markierung durchkreuzen

Querabspernung durch einseitige Leitbaken

- Abstand längs 1-2 m
quer 0,6-1 m
- Einseitige Warnleuchten auf jeder Bake


Längsabspernung zum Gehweg

durch Abspernschranken [H=100 mm] und ggf. Tastleisten
Warnleuchten doppelseitig oder mit Rundumlicht, Abstand max. 10 m

1) andere Breiten s. Teil B, Abschn. 2.4.1

2) Bei Mittelstreifen beidseitige Aufstellung der Verkehrszeichen

Maße in Metern

Projekt Nr.:	Plan Nr.:
Auftraggeber:	
Baumaßnahme:	
Baubeginn:	Bauende:
	

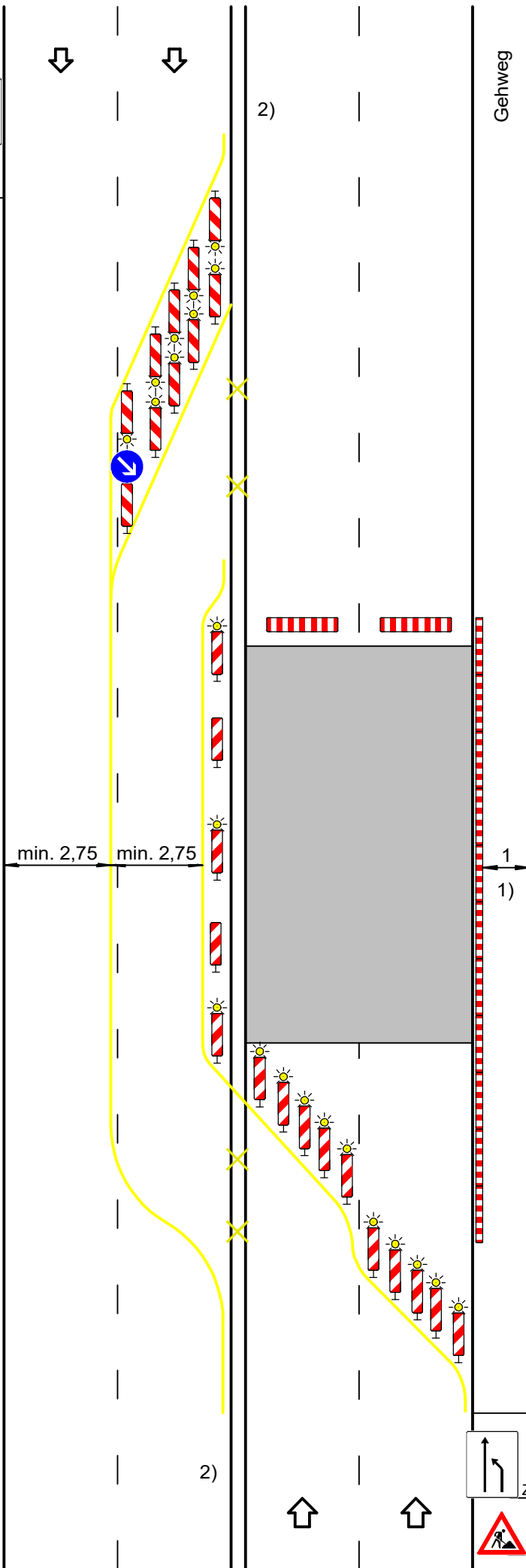
Z 123
70 - 100



Z 531-20
50 - 70



0



Gehweg

2)

1)

2)

min. 2,75 min. 2,75

Z 531-10
50 - 70



Z 123
70 - 100

